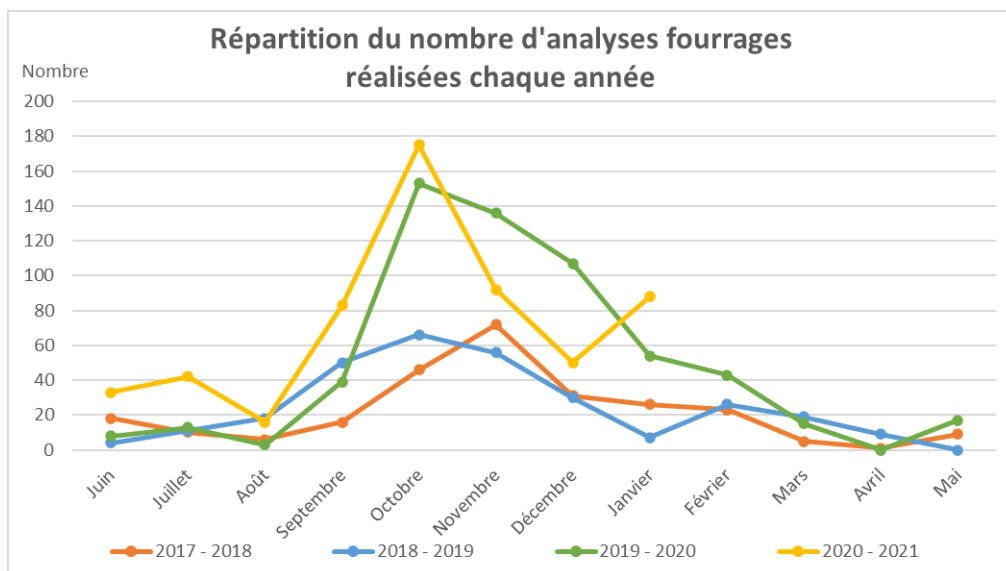




BILAN DE LA QUALITE DES FOURRAGES 2020

ANALYSES FOURRAGES REALISEES :

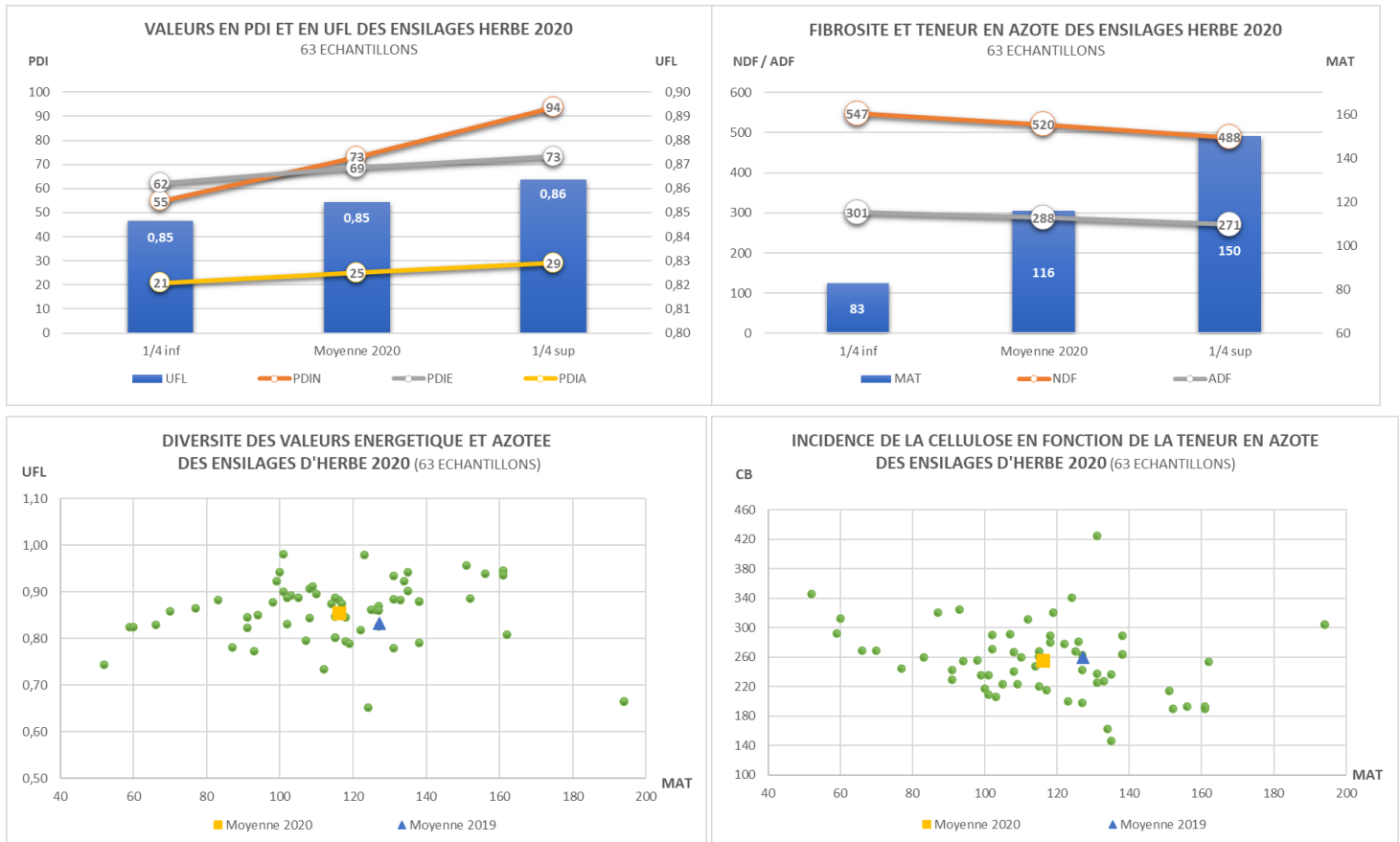


VALEURS ALIMENTAIRES DES ENSILAGES D'HERBE 2020 :

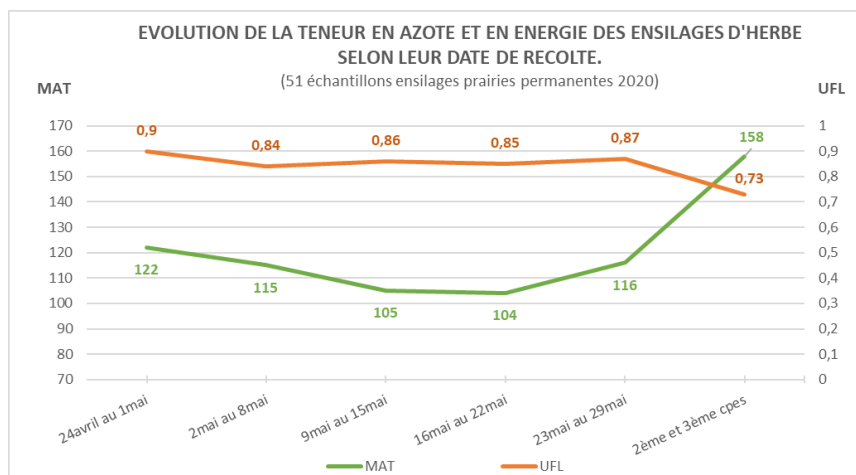
tri sur les PDIN	MS	MAT	NDF	ADF	CB	Dig	UEL	UFL	PDIN	PDIE	PDIA
1/4 inf	47,2	83	547	301	269	62,8	1,24	0,85	55	62	21
Moyenne 2020	45,6	116	520	288	256	65,3	1,16	0,85	73	69	25
1/4 sup	39,9	150	488	271	236	67,4	1,09	0,86	94	73	29

Moyenne 2019	34,9	127	514	292	260	0,63	1,20	0,83	78	63	24
--------------	------	-----	-----	-----	-----	------	------	------	----	----	----

Les valeurs alimentaires des ensilages d'herbe regroupent à la fois les prairies permanentes et temporaires mais aussi les 1ères coupes et les suivantes.



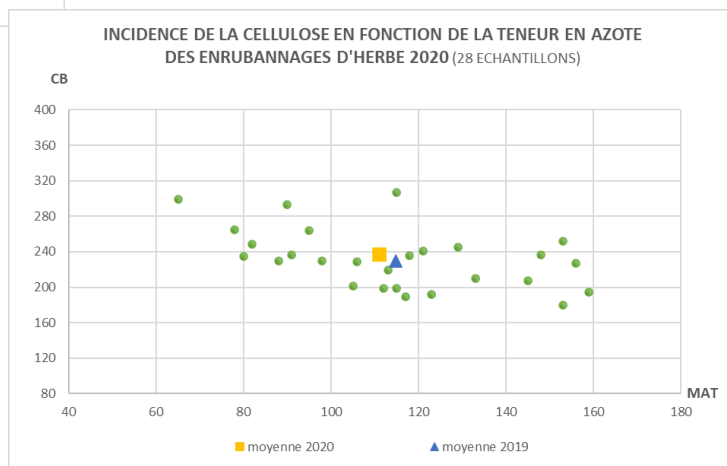
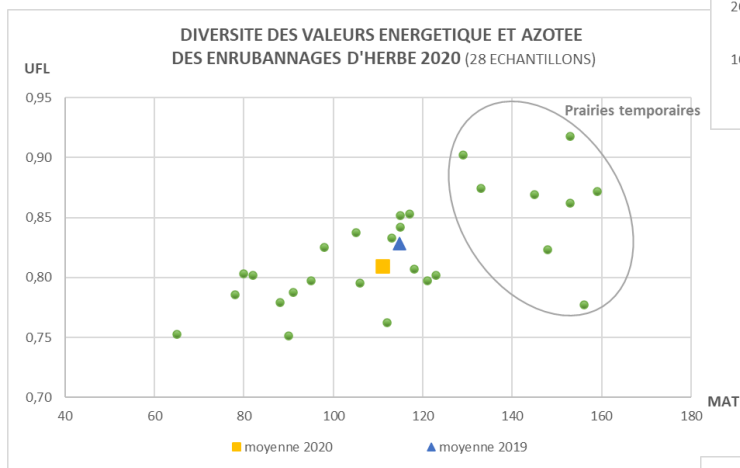
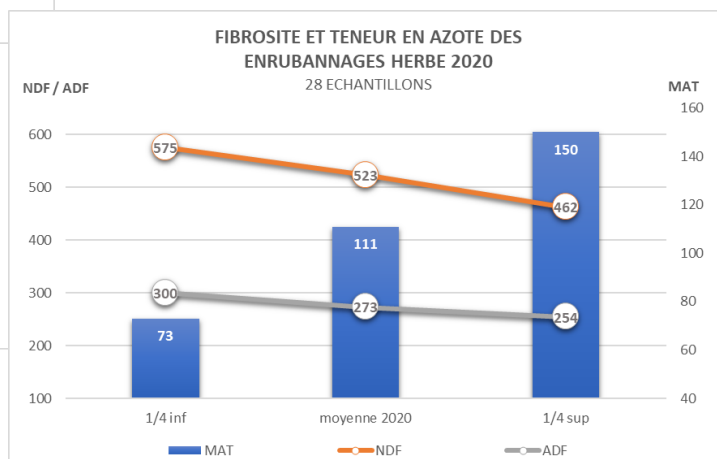
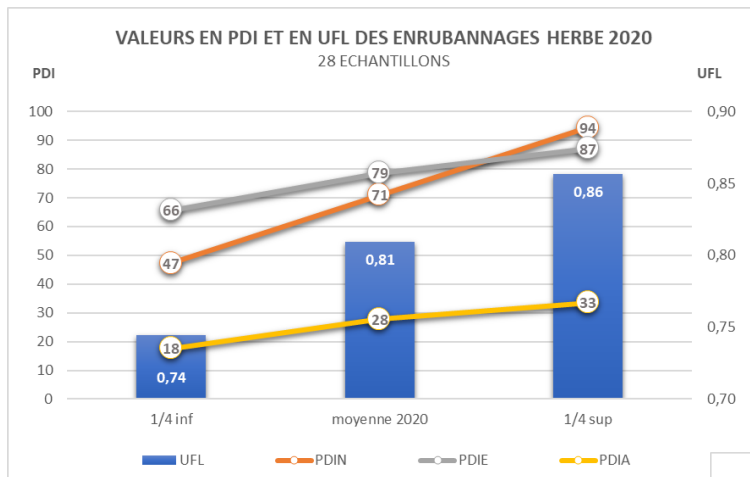
Valeurs alimentaires des ensilages d'herbe en fonction des dates de récoltes :



VALEURS ALIMENTAIRES DES ENRUBANNAGES 2020 :

Tri sur les PDIN	MS	MAT	NDF	ADF	CB	Dig	UEL	UFL	PDIN	PDIE	PDIA
1/4 inf	61,7	73	575	300	271	52,1	1,18	0,74	47	66	18
moyenne 2020	63	111	523	273	237	63,4	1,12	0,81	71	79	28
1/4 sup	58,8	150	462	254	215	74,2	1,07	0,86	94	87	33

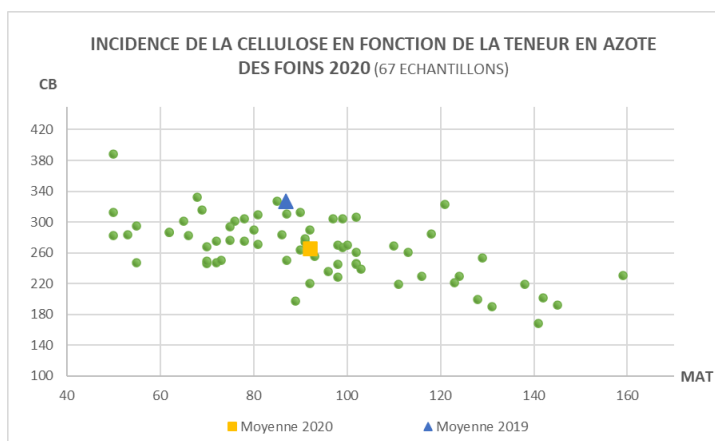
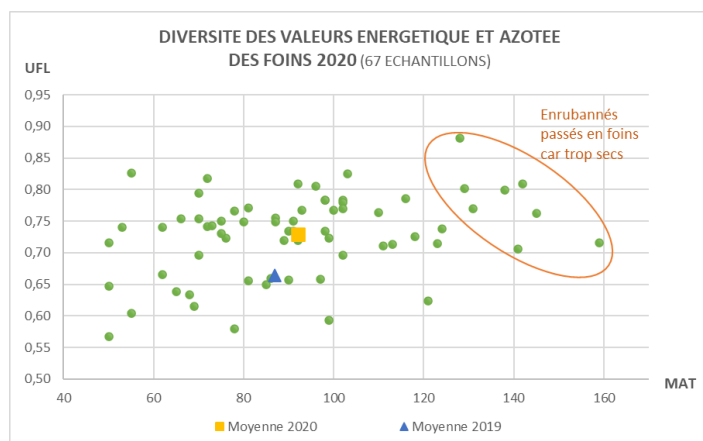
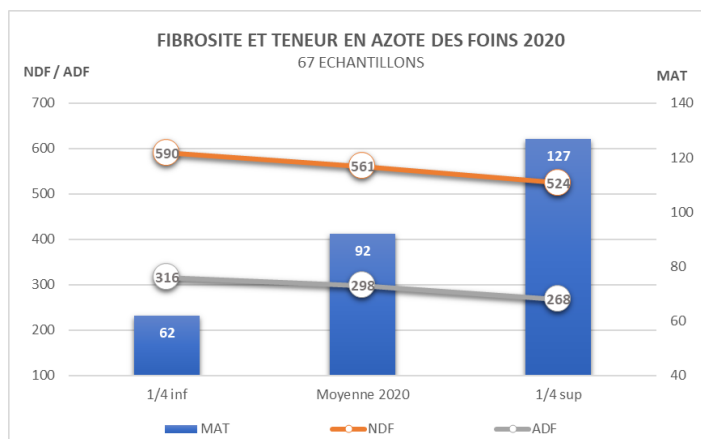
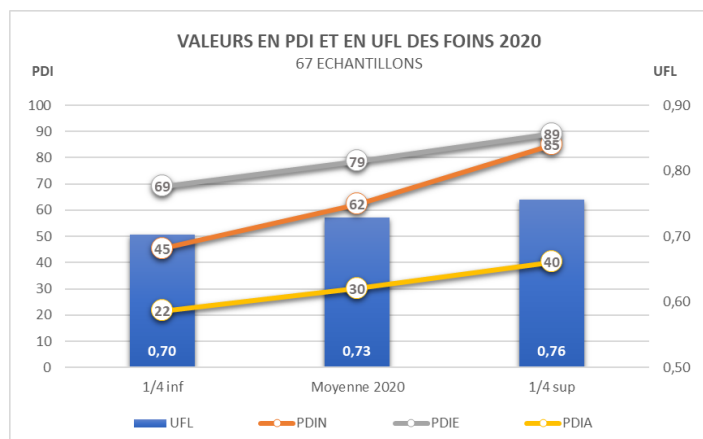
moyenne 2019	0,59	115	512	268	230	0,67	1,11	0,83	73	80	28
--------------	------	-----	-----	-----	-----	------	------	------	----	----	----



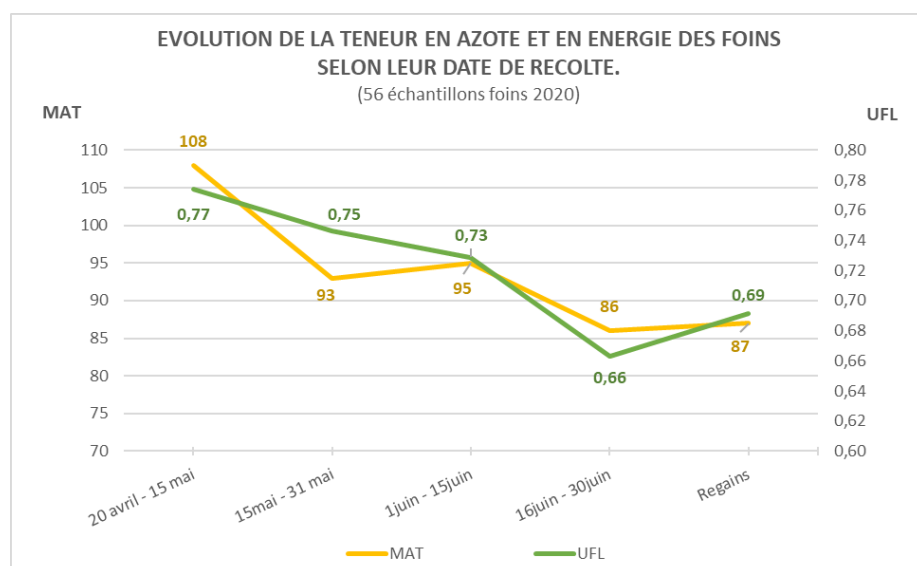
VALEURS ALIMENTAIRES DES FOINS 2020 :

Tri sur les PDIN	MS	MAT	NDF	ADF	CB	Dig	UEL	UFL	PDIN	PDIE	PDIA
1/4 inf	87,6	62	590	316	288	52,7	1,13	0,70	45	69	22
Moyenne 2020	86,2	92	561	298	266	56	1,09	0,73	62	79	30
1/4 sup	84,4	127	524	268	231	59,5	1,05	0,76	85	89	40

Moyenne 2019	0,87	87	628	350	327	48,62	1,11	0,66	58	73	28
--------------	------	----	-----	-----	-----	-------	------	------	----	----	----



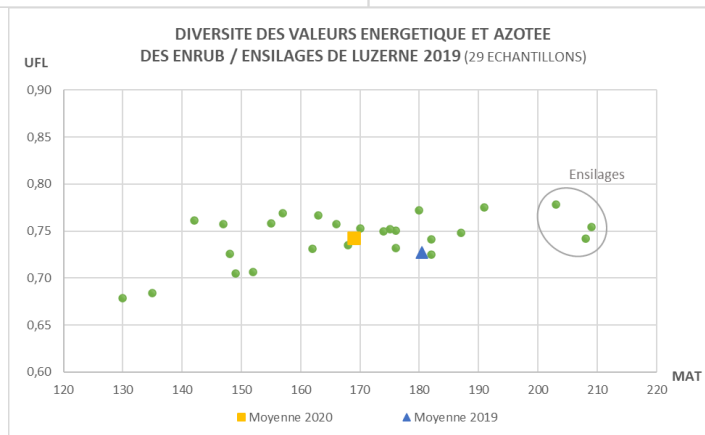
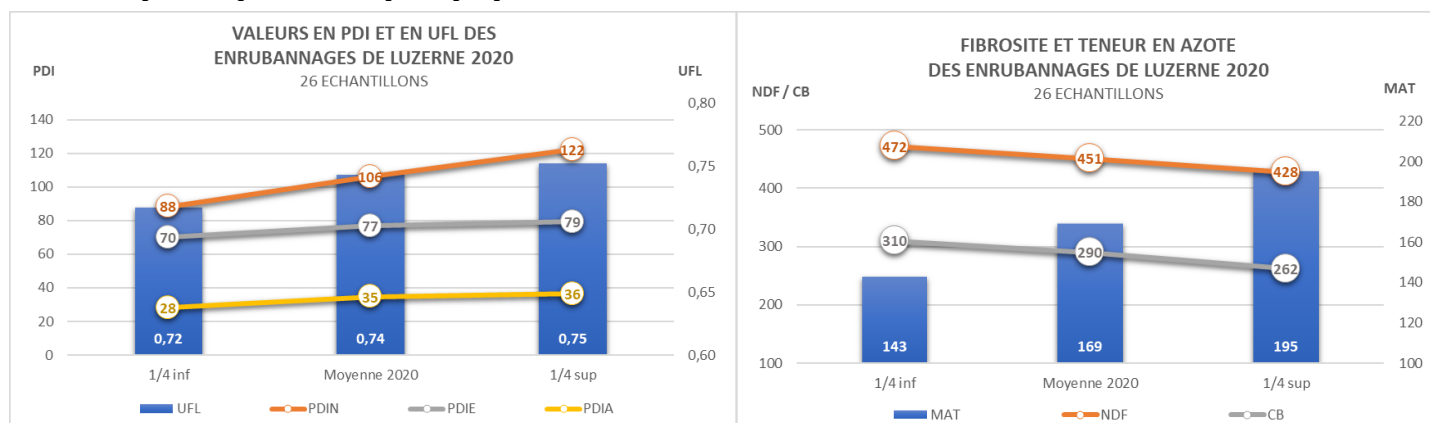
Valeurs alimentaires en fonction des dates de récoltes :



VALEURS ALIMENTAIRES DES ENRUBANNAGES DE LUZERNE 2020 :

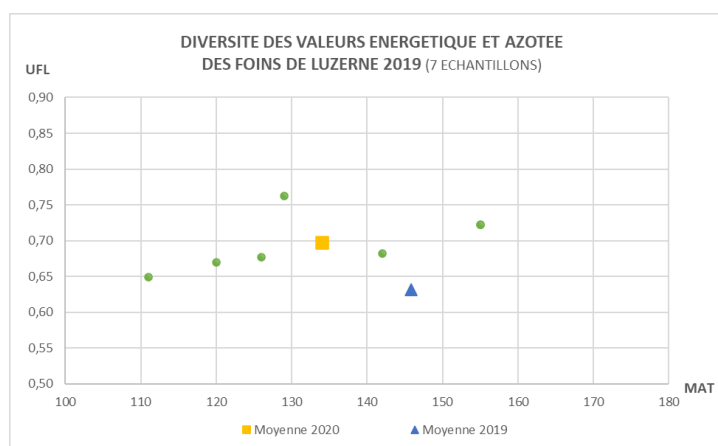
Tri sur les PDIN	MS	MAT	NDF	ADF	CB	UEL	UFL	PDIN	PDIE	PDIA
1/4 inf	53,8	143	472	330	310	1,06	0,72	88	70	28
Moyenne 2020	56	169	451	317	290	1,04	0,74	106	77	35
1/4 sup	48,7	195	428	299	262	1,01	0,75	122	79	36
Moyenne 2019	52,7	180	457	310	278	0,68	0,73	113	77	34

Cette famille regroupe à la fois des enrubannages et des ensilages de luzerne. Les ensilages se retrouvent plutôt dans le quart supérieur, ce qui explique des telles différences de matière sèche et de teneur en azote.



VALEURS ALIMENTAIRES DES FOINS DE LUZERNE 2020 :

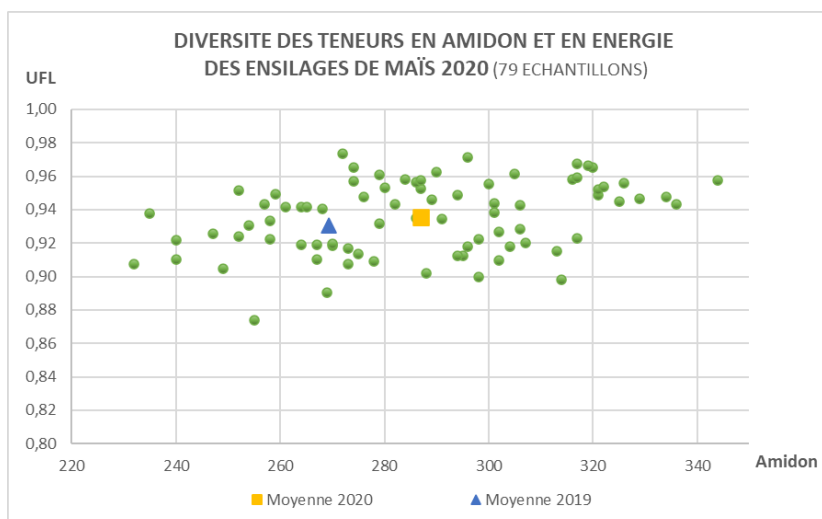
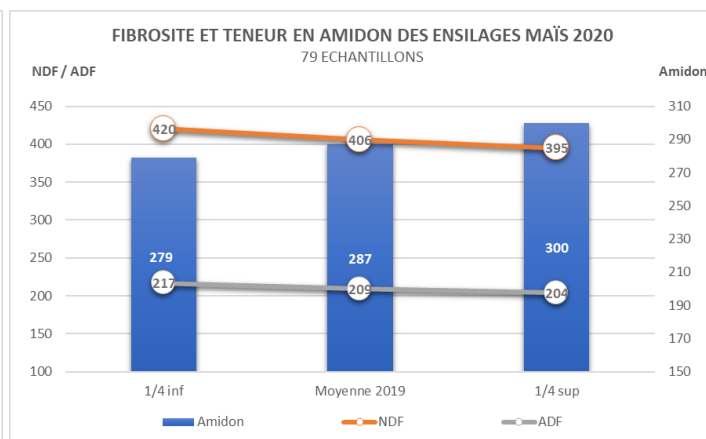
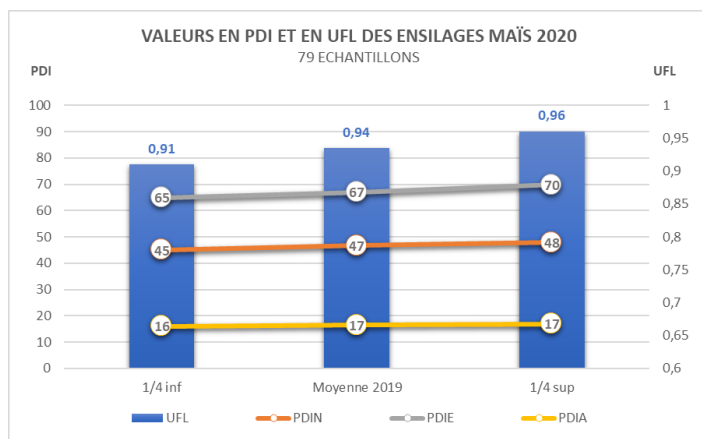
	MS	MAT	NDF	ADF	CB	Dig	UEL	UFL	PDIN	PDIE	PDIA
Moyenne 2020	83,8	134	494	314	284	63,4	1,04	0,70	88	82	36
Moyenne 2019	85,3	146	535	373	378	57,2	1,04	0,63	95	81	39



VALEURS ALIMENTAIRES DES ENSILAGES DE MAÏS 2020 :

tri sur les UFL	MS	Amidon	MAT	NDF	ADF	CB	Dig	UEL	UFL	PDIN	PDIE	PDIA
1/4 inf	39,9	279	73	420	217	198	67,6	0,94	0,91	45	65	16
Moyenne 2020	37,1	287	76	406	209	192	70,2	0,93	0,94	47	67	17
1/4 sup	35,4	300	78	395	204	187	72,6	0,92	0,96	48	70	17

Moyenne 2019	33,0%	269	76	397	203	186	69,9	0,98	0,93	47	63	17
--------------	-------	-----	----	-----	-----	-----	------	------	------	----	----	----



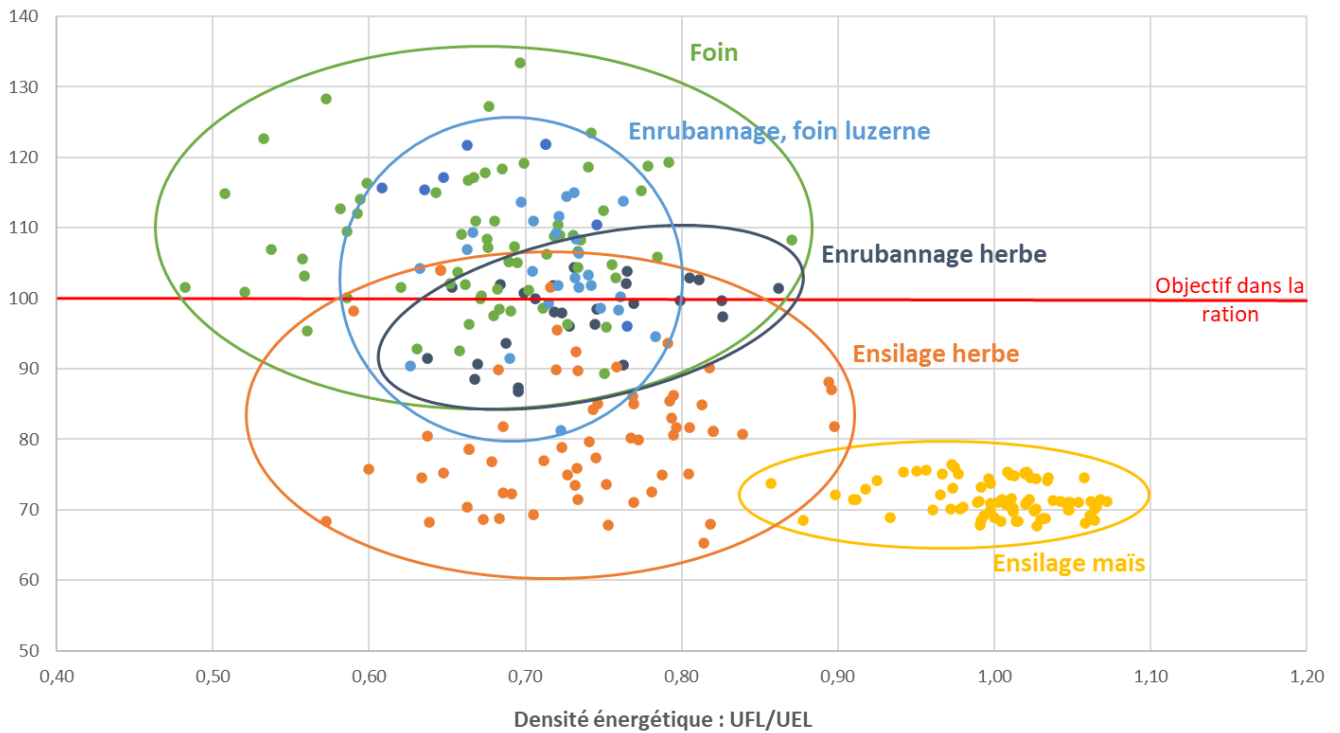
VALEURS ALIMENTAIRES DES RATIONS MELANGEES DE VL 2020 :

62 échantillons	MS	Amidon	MAT	NDF	ADF
moyenne 2020	40,2%	166	124	424	229



Profil énergie / azote des fourrages 2020

Densité azotée : PDIE/UFL



***Vous connaissez la valeur des aliments que vous achetez,
alors prenez en compte les valeurs des fourrages que vous produisez !***



**Analyses comprises dans
la cotisation annuelle des
adhérents ACE**

**Analyses effectuées 3 fois par
semaine à Villers Semeuse.
Retour des résultats à J + 3
par mail, avec commentaires
de votre technicien.**



**ARDENNES
CONSEIL ÉLEVAGE**